



**КОМИТЕТ ИМУЩЕСТВЕННЫХ ОТНОШЕНИЙ
АДМИНИСТРАЦИИ ПЕРМСКОГО МУНИЦИПАЛЬНОГО РАЙОНА**

РАСПОРЯЖЕНИЕ

12.05.2022

№ 1814

**Об установлении публичного
сервитута на часть земельных
участков**

В соответствии со ст. 23, гл. V.7 Земельного кодекса Российской Федерации, Федеральным законом от 25.10.2001 № 137-ФЗ «О введении в действие Земельного кодекса Российской Федерации», пп. 3.7.5 п. 3.7 разд. 3 Положения о комитете имущественных отношений администрации Пермского муниципального района, утвержденного решением Земского Собрания Пермского муниципального района Пермского края от 22.12.2016 № 178, на основании ходатайства открытого акционерного общества «Межрегиональная распределительная сетевая компания Урала» (ИНН 6671163413, ОГРН 1056604000970) (далее - ОАО «МРСК Урала») от 16.02.2022 № 1175:

1. Установить в интересах ОАО «МРСК Урала» публичный сервитут общей площадью 256684 кв.м на часть следующих земельных участков:

- с кадастровым номером 59:32:0000000:13326, расположенный по адресу: Пермский край, Пермский район, Пальниковское с/п, с. Нижний Пальник, ул. Центральная, ул. Уральская, ул. Юбилейная, ул. Южная, ул. Молодежная, ул. Школьная, ул. Совхозная, ул. Соловьиная, ул. Мира, ул. Советская, ул. Парковая, ул. Садовая, ул. Дружбы, ул. Заречная, ул. Лесная, ул. Солнечная, ул. Майская, ул. Кедровая;

- с кадастровым номером 59:32:0000000:14451, расположенный по адресу: Пермский край, Пермский район, а/д «Кукуштан-Чайковский» км 4+531;

- с кадастровым номером 59:32:0000000:123, расположенный по адресу: Пермский край, Пермский район, а/д 1Р 242 «Пермь-Екатеринбург», км 12+000-км 54+000;

- с кадастровым номером 59:32:0000000:14585, расположенный по адресу: Пермский край, Пермский район, Платошинское с/п, с. Платошино, ул. Владимирова;

- с кадастровым номером 59:32:1520001:376, расположенный по адресу: Пермский край, Пермский район, Пальниковское с/п, с. Нижний Пальник, подъезд к с. Нижний Пальник;

- с кадастровым номером 59:32:1520001:130, расположенный по адресу: Пермский край, Пермский район, Пальниковское с/п, с. Нижний Пальник,

ул. Мира, 1;

- с кадастровым номером 59:32:1520001:689, расположенный по адресу: Пермский край, Пермский район, Пальниковское с/п, с. Нижний Пальник, ул. Мира, 3;

- с кадастровым номером 59:32:1520001:573, расположенный по адресу: Пермский край, Пермский район, Пальниковское с/п, с. Нижний Пальник, ул. Мира, 5;

- с кадастровым номером 59:32:1520001:574, расположенный по адресу: Пермский край, Пермский район, Пальниковское с/п, с. Нижний Пальник, ул. Мира, 7-1;

- с кадастровым номером 59:32:1520001:575, расположенный по адресу: Пермский край, Пермский район, Пальниковское с/п, с. Нижний Пальник, ул. Мира, 7-2;

- с кадастровым номером 59:32:1520001:590, расположенный по адресу: Пермский край, Пермский район, Пальниковское с/п, с. Нижний Пальник, ул. Мира, 2-2;

- с кадастровым номером 59:32:1520001:140, расположенный по адресу: Пермский край, Пермский район, Пальниковское с/п, с. Нижний Пальник, ул. Мира, 11-1;

- с кадастровым номером 59:32:1520001:579, расположенный по адресу: Пермский край, Пермский район, Пальниковское с/п, с. Нижний Пальник, ул. Мира, 11-2;

- с кадастровым номером 59:32:1520001:178, расположенный по адресу: Пермский край, Пермский район, Пальниковское с/п, с. Нижний Пальник, ул. Совхозная, 1-2;

- с кадастровым номером 59:32:1520001:193, расположенный по адресу: Пермский край, Пермский район, Пальниковское с/п, с. Нижний Пальник, ул. Южная, 6-2;

- с кадастровым номером 59:32:1520001:195, расположенный по адресу: Пермский край, Пермский район, Пальниковское с/п, с. Нижний Пальник, ул. Южная, 4-2;

- с кадастровым номером 59:32:1520001:430, расположенный по адресу: Пермский край, Пермский район, Пальниковское с/п, с. Нижний Пальник, ул. Соловьиная, 2;

- с кадастровым номером 59:32:1520001:645, расположенный по адресу: Пермский край, Пермский район, Пальниковское с/п, с. Нижний Пальник, ул. Школьная, 2;

- с кадастровым номером 59:32:1520001:1518, расположенный по адресу: Пермский край, Пермский район, Пальниковское с/п, с. Нижний Пальник, ул. Уральская;

- с кадастровым номером 59:32:1520001:674, расположенный по адресу: Пермский край, Пермский район, Пальниковское с/п, с. Нижний Пальник, ул. Уральская, 1-1;

- с кадастровым номером 59:32:1520001:407, расположенный по адресу: Пермский край, Пермский район, Пальниковское с/п, с. Нижний Пальник, ул. Центральная, 68;

- с кадастровым номером 59:32:1520001:1333, расположенный по адресу: Пермский край, Пермский район, Пальниковское с/п, с. Нижний Пальник, ул. Центральная;

- с кадастровым номером 59:32:1520001:23, расположенный по адресу: Пермский край, Пермский район, Пальниковское с/п, с. Нижний Пальник, ул. Юбилейная, 2;

- с кадастровым номером 59:32:1520001:22, расположенный по адресу: Пермский край, Пермский район, Пальниковское с/п, с. Нижний Пальник, ул. Майская, з/у 2;

- с кадастровым номером 59:32:1520001:415, расположенный по адресу: Пермский край, Пермский район, Пальниковское с/п, с. Нижний Пальник, ул. Центральная, 84;

- с кадастровым номером 59:32:1520001:392, расположенный по адресу: Пермский край, Пермский район, Пальниковское с/п, с. Нижний Пальник, ул. Центральная, 88;

- с кадастровым номером 59:32:1520001:1361, расположенный по адресу: Пермский край, Пермский район, Пальниковское с/п, с. Нижний Пальник, ул. Центральная, 90-1;

- с кадастровым номером 59:32:1520001:1339, расположенный по адресу: Пермский край, Пермский район, Пальниковское с/п, с. Нижний Пальник, ул. Центральная, 90-2;

- с кадастровым номером 59:32:1520001:505, расположенный по адресу: Пермский край, Пермский район, Пальниковское с/п, с. Нижний Пальник, ул. Центральная, з/у 90а;

- с кадастровым номером 59:32:1520001:13, расположенный по адресу: Пермский край, Пермский район, Пальниковское с/п, а/д «Кукуштан-Чайковский» в черте с. Нижний Пальник (км 8+627 - км 8+933);

- с кадастровым номером 59:32:1520001:1510, расположенный по адресу: Пермский край, Пермский район, Пальниковское с/п, а/д «Кукуштан-Чайковский», км 8+658;

- с кадастровым номером 59:32:4620002:6010, расположенный по адресу: Пермский край, Пермский район, Пальниковское с/п, а/д «Кукуштан-Чайковский», км 8+658;

- с кадастровым номером 59:32:4620002:11, расположенный по адресу: Пермский край, Пермский край, Пальниковское с/п, а/д «Кукуштан-Чайковский», км 6+968-км8+627;

- с кадастровым номером 59:32:4620002:6007, расположенный по адресу: Пермский край, Пермский район, Пальниковское с/п, а/д «Кукуштан-Чайковский», км 8+354;

- с кадастровым номером 59:32:4620002:4277, расположенный по адресу: Пермский край, Пермский район, Пальниковское с/п, в 0,440 км восточнее с. Нижний Пальник;

- с кадастровым номером 59:32:4620002:6068, расположенный по адресу: Пермский край, Пермский район, Пальниковское с/п;

- с кадастровым номером 59:32:4620002:10, расположенный по адресу: Пермский край, Пермский район, а/д «Кукуштан-Чайковский», км 3+020-км 3+176;

- с кадастровым номером 59:32:4620002:5326, расположенный по адресу: Пермский край, Пермский район, а/д «Кукуштан-Чайковский», км 0+467-км 3+019;

- с кадастровым номером 59:32:4620002:5697, расположенный по адресу: Пермский край, Пермский район, Пермское лесничество, Кукуштанское участковое лесничество, кварталы №№ 67 (часть выдела 16), 91 (часть выдела 44), 93 (часть выдела 2);

- с кадастровым номером 59:32:4620002:5324, расположенный по адресу: Пермский край, Пермский район, а/д «Кукуштан-Чайковский», км 0+467-км 3+019;

- с кадастровым номером 59:32:4620002:5323, расположенный по адресу: Пермский край, Пермский район, а/д «Кукуштан-Чайковский», км 0+467-км 3+019;

- с кадастровым номером 59:32:4620002:5325, расположенный по адресу: Пермский край, Пермский район, а/д «Кукуштан-Чайковский», км 0+467-км 3+019;

- с кадастровым номером 59:32:4620002:5413, расположенный по адресу: Пермский край, Пермский район, в 0,001 км южнее д. Ключики;

- с кадастровым номером 59:32:4620002:8, расположенный по адресу: Пермский край, Пермский район, а/д «Кукуштан-Чайковский», км 0+000-км 0+467;

- с кадастровым номером 59:32:4620002:5272, расположенный по адресу: Пермский край, Пермский район, Кукуштанское с/п, в 0,09 км юго-западнее п. Кукуштан;

- с кадастровым номером 59:32:4620002:5269, расположенный по адресу: Пермский край, Пермский район, Кукуштанское с/п, в 0,14 км юго-западнее п. Кукуштан;

- с кадастровым номером 59:32:4620002:5273, расположенный по адресу: Пермский край, Пермский район, Кукуштанское с/п, в 0,07 км юго-западнее п. Кукуштан;

- с кадастровым номером 59:32:4620002:5827, расположенный по адресу: Пермский край, Пермский район, Кукуштанское с/п;

- с кадастровым номером 59:32:4620002:5726, расположенный по адресу: Пермский край, Пермский район, Кукуштанское с/п, п. Кукуштан, ул. Осинская, з/у 4;

- с кадастровым номером 59:32:4620002:5728, расположенный по адресу: Пермский край, Пермский район, Кукуштанское с/п, п. Кукуштан;

- с кадастровым номером 59:32:4620002:6015, расположенный по адресу: Пермский край, Пермский район, Кукуштанское с/п, п. Кукуштан;

- с кадастровым номером 59:32:4620002:4179, расположенный по адресу: Пермский край, р-н Пермский, Кукуштанское с/п, п. Кукуштан;

- с кадастровым номером 59:32:4620002:5218, расположенный по адресу: Пермский край, Пермский район, Кукуштанское с/п, п. Кукуштан, ул. Ветеранов, з/у 2а;

- с кадастровым номером 59:32:4620002:5220, расположенный по адресу: Пермский край, Пермский район, Кукуштанское с/п, п. Кукуштан, ул. Ветеранов, уч. 2;

- с кадастровым номером 59:32:4620002:5231, расположенный по адресу: Пермский край, Пермский район, Кукуштанское с/п, п. Кукуштан, ул. Осинская, з/у 1;

- с кадастровым номером 59:32:4620002:5230, расположенный по адресу: Пермский край, Пермский район, Кукуштанское с/п, п. Кукуштан, ул. Ветеранов, уч. 4;

- с кадастровым номером 59:32:4620002:5815, расположенный по адресу: Пермский край, Пермский район, Кукуштанское с/п, п. Кукуштан;

- с кадастровым номером 59:32:4620002:5221, расположенный по адресу: Пермский край, Пермский район, Кукуштанское с/п, п. Кукуштан, ул. Ветеранов, уч. 3;

- с кадастровым номером 59:32:4620002:5824, расположенный по адресу: Пермский край, Пермский район, Кукуштанское с/п, п. Кукуштан, ул. Ветеранов, уч. 5;

- с кадастровым номером 59:32:4620002:5812, расположенный по адресу: Пермский край, Пермский район, Кукуштанское с/п, п. Кукуштан, ул. Есенина, 6;

- с кадастровым номером 59:32:4620002:5811, расположенный по адресу: Пермский край, Пермский район, Кукуштанское с/п, п. Кукуштан, ул. Есенина, 6а;

- с кадастровым номером 59:32:4620002:5195, расположенный по адресу: Пермский край, Пермский район, Кукуштанское с/п, п. Кукуштан, ул. Есенина, 8;

- с кадастровым номером 59:32:4620002:5764, расположенный по адресу: Пермский край, Пермский район, Кукуштанское с/п, п. Кукуштан;
- с кадастровым номером 59:32:4620002:5772, расположенный по адресу: Пермский край, Пермский район, Кукуштанское с/п, п. Кукуштан, ул. Терешковой, 8;
- с кадастровым номером 59:32:4620002:5762, расположенный по адресу: Пермский край, Пермский район, Кукуштанское с/п, п. Кукуштан;
- с кадастровым номером 59:32:4620002:5755, расположенный по адресу: Пермский край, Пермский район, Кукуштанское с/п, п. Кукуштан, ул. Терешковой, 6;
- с кадастровым номером 59:32:4620002:5773, расположенный по адресу: Пермский край, Пермский район, Кукуштанское с/п, п. Кукуштан, ул. Терешковой, 8;
- с кадастровым номером 59:32:4620002:5760, расположенный по адресу: Пермский край, Пермский район, Кукуштанское с/п, п. Кукуштан;
- с кадастровым номером 59:32:4620002:5761, расположенный по адресу: Пермский край, Пермский район, Кукуштанское с/п, п. Кукуштан, ул. Терешковой, 7;
- с кадастровым номером 59:32:4620002:5233, расположенный по адресу: Пермский край, Пермский район, Кукуштанское с/п, п. Кукуштан, ул. Терешковой, з/у 9;
- с кадастровым номером 59:32:4620002:5252, расположенный по адресу: Пермский край, Пермский район, Кукуштанское с/п, п. Кукуштан, ул. Космонавтов, з/у 7;
- с кадастровым номером 59:32:4620002:5776, расположенный по адресу: Пермский край, Пермский район, Кукуштанское с/п, п. Кукуштан, ул. Космонавтов, 9;
- с кадастровым номером 59:32:4620002:5775, расположенный по адресу: Пермский край, Пермский район, Кукуштанское с/п, п. Кукуштан, ул. Космонавтов, з/у 9;
- с кадастровым номером 59:32:4620002:5777, расположенный по адресу: Пермский край, Пермский район, Кукуштанское с/п, п. Кукуштан, ул. Космонавтов, 9;
- с кадастровым номером 59:32:4620002:5759, расположенный по адресу: Пермский край, Пермский район, Кукуштанское с/п, п. Кукуштан;
- с кадастровым номером 59:32:4620002:4249, расположенный по адресу: Пермский край, Пермский район, Кукуштанское с/п, п. Кукуштан, ул. Южная, 10;
- с кадастровым номером 59:32:4620002:6075, расположенный по адресу: Пермский край, Пермский район, Кукуштанское с/п, п. Кукуштан, ул. Южная, з/у 12;

- с кадастровым номером 59:32:4620002:5736, расположенный по адресу: Пермский край, Пермский район, Кукуштанское с/п, п. Кукуштан;
- с кадастровым номером 59:32:4620002:4227, расположенный по адресу: Пермский край, Пермский район, Кукуштанское с/п, п. Кукуштан, ул. Южная, 9;
- с кадастровым номером 59:32:4620002:4238, расположенный по адресу: Пермский край, Пермский район, Кукуштанское с/п, п. Кукуштан, ул. Дорожная, 9;
- с кадастровым номером 59:32:4620002:4228, расположенный по адресу: Пермский край, Пермский район, Кукуштанское с/п, п. Кукуштан, ул. Южная, 11;
- с кадастровым номером 59:32:4620002:4237, расположенный по адресу: Пермский край, Пермский район, Кукуштанское с/п, п. Кукуштан, ул. Дорожная, 11;
- с кадастровым номером 59:32:4620002:4235, расположенный по адресу: Пермский край, Пермский район, Кукуштанское с/п, п. Кукуштан, ул. Сосновая, 10;
- с кадастровым номером 59:32:4620002:4236, расположенный по адресу: Пермский край, Пермский район, Кукуштанское с/п, п. Кукуштан, ул. Сосновая, 12;
- с кадастровым номером 59:32:4620002:5473, расположенный по адресу: Пермский край, Пермский район, Кукуштанское с/п;
- с кадастровым номером 59:32:4620002:4192, расположенный по адресу: Пермский край, Пермский район, с/п Кукуштанское, п. Кукуштан, ул. Сосновая, 13;
- с кадастровым номером 59:32:4620002:4200, расположенный по адресу: Пермский край, Пермский район, Кукуштанское с/п, п. Кукуштан, ул. Кленовая, д. 16;
- с кадастровым номером 59:32:4620002:5465, расположенный по адресу: Пермский край, Пермский район, Кукуштанское с/п, п. Кукуштан, ул. Кленовая;
- с кадастровым номером 59:32:4620002:5723, расположенный по адресу: Пермский край, Пермский район, Кукуштанское с/п, п. Кукуштан;
- с кадастровым номером 59:32:4620002:4208, расположенный по адресу: Пермский край, Пермский район, Кукуштанское с/п, п. Кукуштан, ул. Кленовая, 15;
- с кадастровым номером 59:32:4620002:27, расположенный по адресу: Пермский край, Пермский район, Кукуштанское с/п, п. Кукуштан, ул. Рябиновая, 16;
- с кадастровым номером 59:32:4620002:4255, расположенный по адресу: Пермский край, Пермский район, Кукуштанское с/п, п. Кукуштан, ул. Рябиновая;
- с кадастровым номером 59:32:4620002:4260, расположенный по адресу: Пермский край, Пермский район, Кукуштанское с/п, п. Кукуштан, ул. Рябиновая;

- с кадастровым номером 59:32:4620002:4259, расположенный по адресу: Пермский край, Пермский район, Кукуштанское с/п, п. Кукуштан, ул. Рябиновая;
- с кадастровым номером 59:32:4620002:5458, расположенный по адресу: Пермский край, Пермский район, Кукуштанское с/п, п. Кукуштан, ул. Луговая;
- с кадастровым номером 59:32:4620002:5411, расположенный по адресу: Пермский край, Пермский район, Кукуштанское с/п;
- с кадастровым номером 59:32:4620002:5608, расположенный по адресу: Пермский край, Пермский район, Кукуштанское с/п, п. Кукуштан, ул. Родниковая, 17;
- с кадастровым номером 59:32:4620002:5691, расположенный по адресу: Пермский край, Пермский район, Кукуштанское с/п, п. Кукуштан, ул. Родниковая;
- с кадастровым номером 59:32:4620002:5688, расположенный по адресу: Пермский край, Пермский район, Кукуштанское с/п, п. Кукуштан, ул. Крымская;
- с кадастровым номером 59:32:4620002:5605, расположенный по адресу: Пермский край, Пермский район, Кукуштанское с/п, п. Кукуштан, ул. Родниковая, 15;
- с кадастровым номером 59:32:4620002:5607, расположенный по адресу: Пермский край, Пермский район, Кукуштанское с/п, п. Кукуштан, ул. Родниковая, 13;
- с кадастровым номером 59:32:4620002:5678, расположенный по адресу: Пермский край, Пермский район, Кукуштанское с/п, п. Кукуштан, ул. Родниковая, 11;
- с кадастровым номером 59:32:4620002:5677, расположенный по адресу: Пермский край, Пермский район, Кукуштанское с/п, п. Кукуштан, ул. Родниковая, 9;
- с кадастровым номером 59:32:4620002:5676, расположенный по адресу: Пермский край, Пермский район, Кукуштанское с/п, п. Кукуштан, ул. Родниковая, 7;
- с кадастровым номером 59:32:4620002:5689, расположенный по адресу: Пермский край, Пермский район, Кукуштанское с/п, п. Кукуштан, ул. Василия Шукшина;
- с кадастровым номером 59:32:4620002:5653, расположенный по адресу: Пермский край, Пермский район, Кукуштанское с/п, п. Кукуштан, ул. Родниковая, 5;
- с кадастровым номером 59:32:4620002:5652, расположенный по адресу: Пермский край, Пермский район, Кукуштанское с/п, п. Кукуштан, ул. Родниковая, 3;
- с кадастровым номером 59:32:4620002:5690, расположенный по адресу: Пермский край, Пермский район, Кукуштанское с/п, п. Кукуштан, ул. Владимира Высоцкого;

- с кадастровым номером 59:32:4620002:5623, расположенный по адресу: Пермский край, Пермский район, Кукуштанское с/п, п. Кукуштан, ул. Родниковая, 1;

- с кадастровым номером 59:32:4740001:23, расположенный по адресу: Пермский край, Пермский район, Пальниковское с/п, в 1,910 км восточнее с. Нижний Пальник;

- с кадастровым номером 59:32:4740001:1, расположенный по адресу: Пермский край, Пермский район, а/д «Кукуштан-Чайковский», км 4+525-км 6+966;

- с кадастровым номером 59:32:4740001:14, расположенный по адресу: Пермский край, Пермский район, Пальниковское с/п, в 2,350 км восточнее с. Нижний Пальник;

- с кадастровым номером 59:32:4740001:15, расположенный по адресу: Пермский край, Пермский район, Пальниковское с/п, в 2,85 км восточнее с. Нижний Пальник;

- с кадастровым номером 59:32:4740001:16, расположенный по адресу: Пермский край, Пермский район, Пальниковское с/п, в 3,030 км восточнее с. Нижний Пальник;

- с кадастровым номером 59:32:4700401:1, расположенный по адресу: Пермский край, Пермский район;

- с кадастровым номером 59:32:4700401:3, расположенный по адресу: Пермский край, Пермский район, а/д «Кукуштан-Чайковский», км 3+176-км 4+523;

- с кадастровым номером 59:32:0010003:5046, расположенный по адресу: Пермский край, Пермский район, Кукуштанское с/п, п. Кукуштан, ул. Луговая, 14;

- с кадастровым номером 59:32:0010003:1018, расположенный по адресу: Пермский край, Пермский район, Кукуштанское с/п, п. Кукуштан, ул. Луговая, 16;

- с кадастровым номером 59:32:0010003:5084, расположенный по адресу: Пермский край, Пермский район, Кукуштанское с/п, п. Кукуштан, ул. Луговая, 17;

- с кадастровым номером 59:32:0010003:4044, расположенный по адресу: Пермский край, Пермский район, Кукуштанское с/п, п. Кукуштан, ул. Первомайская, з/у 35;

- с кадастровым номером 59:32:0010003:5042, расположенный по адресу: Пермский край, Пермский район, Кукуштанское с/п, п. Кукуштан, ул. Первомайская, 33;

- с кадастровым номером 59:32:0010003:822, расположенный по адресу: Пермский край, Пермский район, Кукуштанское с/п, п. Кукуштан, ул. Первомайская, з/у 31;

- с кадастровым номером 59:32:0010003:5202, расположенный по адресу: Пермский край, Пермский район, Кукуштанское с/п, п. Кукуштан, ул. Первомайская, з/у 29;

- с кадастровым номером 59:00:0000000:32654, расположенный по адресу: Пермский край, Пермский район, Кукуштанское с/п, п. Кукуштан, ул. Первомайская, з/у 25;

- с кадастровым номером 59:32:0010003:9998, расположенный по адресу: Пермский край, Пермский район, Кукуштанское с/п, п. Кукуштан, ул. Железнодорожная, з/у 16;

- с кадастровым номером 59:32:0010003:8754, расположенный по адресу: Пермский край, Пермский район, Кукуштанское с/п, п. Кукуштан, РП-3011;

- с кадастровым номером 59:32:5340001:144, расположенный по адресу: Пермский край, Пермский район, Платошинское с/п, д. Сыро-Платошино;

- с кадастровым номером 59:32:5340001:168, расположенный по адресу: Пермский край, Пермский район, Кукуштанское с/п, в 0,01 км южнее п. Кукуштан;

- с кадастровым номером 59:32:5340001:167, расположенный по адресу: Пермский край, Пермский район, Кукуштанское с/п, в 0,01 км южнее п. Кукуштан;

- с кадастровым номером 59:32:5340001:166, расположенный по адресу: Пермский край, Пермский район, Кукуштанское с/п, в 0,01 км южнее п. Кукуштан;

- с кадастровым номером 59:32:5340001:165, расположенный по адресу: Пермский край, Пермский район, Кукуштанское с/п, в 0,01 км южнее п. Кукуштан;

- с кадастровым номером 59:32:5340001:192, расположенный по адресу: Пермский край, Пермский район, Платошинское с/п, примыкает к южной границе п. Кукуштан;

- с кадастровым номером 59:32:5340001:178, расположенный по адресу: Пермский край, Пермский район, Платошинское с/п, примыкает к южной границе п. Кукуштан;

- с кадастровым номером 59:32:5340001:171, расположенный по адресу: Пермский край, Пермский район, Платошинское с/п, кв-л Дальний, ул. Звёздная, з/у 4;

- с кадастровым номером 59:32:5340001:172, расположенный по адресу: Пермский край, Пермский район, Платошинское с/п, примыкает к южной границе п. Кукуштан;

- с кадастровым номером 59:32:5340001:189, расположенный по адресу: Пермский край, Пермский район, Платошинское с/п, кв-л Дальний, ул. Звёздная, з/у 8;

- с кадастровым номером 59:32:5340001:173, расположенный по адресу: Пермский край, Пермский район, Платошинское с/п, примыкает к южной границе п. Кукуштан;

- с кадастровым номером 59:32:5340001:177, расположенный по адресу: Пермский край, Пермский район, Платошинское с/п, примыкает к южной границе п. Кукуштан;

- с кадастровым номером 59:32:5340001:190, расположенный по адресу: Пермский край, Пермский район, Платошинское с/п, примыкает к южной границе п. Кукуштан;

- с кадастровым номером 59:32:5340001:180, расположенный по адресу: Пермский край, Пермский район, Платошинское с/п, примыкает к южной границе п. Кукуштан;

- с кадастровым номером 59:32:5340001:181, расположенный по адресу: Пермский край, Пермский район, Платошинское с/п, кв-л Дальний, ул. Звёздная, з/у 3;

- с кадастровым номером 59:32:5340001:184, расположенный по адресу: Пермский край, Пермский район, Платошинское с/п, кв-л Дальний, ул. Звёздная, з/у 5;

- с кадастровым номером 59:32:5340001:193, расположенный по адресу: Пермский край, Пермский район, Платошинское с/п, примыкает к южной границе п. Кукуштан;

- с кадастровым номером 59:32:5340001:188, расположенный по адресу: Пермский край, Пермский район, Платошинское с/п, примыкает к южной границе п. Кукуштан;

- с кадастровым номером 59:32:5340001:176, расположенный по адресу: Пермский край, Пермский район, Платошинское с/п, примыкает к южной границе п. Кукуштан;

- с кадастровым номером 59:32:5340001:101, расположенный по адресу: Пермский край, Пермский район, Платошинское с/п, участок находится примерно в 1,31 км, по направлению на север от ориентира д. Сыро-Платошино;

- с кадастровым номером 59:32:5340001:200, расположенный по адресу: Пермский край, Пермский район, Платошинское с/п, в 0,10 км южнее п. Кукуштан;

- с кадастровым номером 59:32:5340001:100, расположенный по адресу: Пермский край, Пермский район, Платошинское с/п, участок находится примерно в 1,34 км, по направлению на север от д. Сыро-Платошино;

- с кадастровым номером 59:32:5340001:79, расположенный по адресу: Пермский край, Пермский район, Платошинское с/п, д. Сыро-Платошино;

- с кадастровым номером 59:32:5340001:254, расположенный по адресу: Пермский край, Пермский район, Платошинское с/п, д. Сыро-Платошино;

- с кадастровым номером 59:32:5340001:253, расположенный по адресу: Пермский край, Пермский район, Платошинское с/п, д. Сыро-Платошино;

- с кадастровым номером 59:32:5340001:356, расположенный по адресу: Пермский край, Пермский район, д. Сыро-Платошино;

- с кадастровым номером 59:32:5340001:479, расположенный по адресу: Пермский край, Пермский район, Платошинское с/п, с. Платошино;
- с кадастровым номером 59:32:5340001:530, расположенный по адресу: Пермский край, Пермский район, Платошинское с/п, с. Платошино;
- с кадастровым номером 59:32:5340001:501, расположенный по адресу: Пермский край, Пермский район, Платошинское с/п, с. Платошино;
- с кадастровым номером 59:32:5340001:502, расположенный по адресу: Пермский край, Пермский район, Платошинское с/п, с. Платошино;
- с кадастровым номером 59:32:5340001:532, расположенный по адресу: Пермский край, Пермский район, Платошинское с/п, с. Платошино;
- с кадастровым номером 59:32:5340001:505, расположенный по адресу: Пермский край, Пермский район, Платошинское с/п, с. Платошино;
- с кадастровым номером 59:32:5340001:506, расположенный по адресу: Пермский край, Пермский район, Платошинское с/п, с. Платошино;
- с кадастровым номером 59:32:1570001:3231, расположенный по адресу: Пермский край, Пермский район, Платошинское с/п, с. Платошино.

Цель: Для эксплуатации существующего электросетевого объекта: «ВЛ-10 кВ ф. Пальник-1 от РП-3011».

Срок: 49 лет.

2. Утвердить границы публичного сервитута земельных участков, указанных в п. 1 настоящего распоряжения, согласно прилагаемой схеме расположения границ публичного сервитута.

3. Срок, в течение которого использование указанных в п. 1 настоящего распоряжения земельных участков в соответствии с их разрешенным использованием будет невозможно или существенно затруднено в связи с осуществлением сервитута – не установлен.

4. Порядок установления зон с особыми условиями использования территорий и содержание ограничений прав на земельные участки в границах таких зон установлен Постановлением Правительства РФ от 24.02.2009 № 160 «О порядке установления охранных зон объектов электросетевого хозяйства и особых условий использования земельных участков, расположенных в границах таких зон».

5. Плата за публичный сервитут не устанавливается в соответствии с ч. 4 ст. 3.6 Федерального закона от 25.10.2001 года № 137-ФЗ «О введении в действие Земельного кодекса Российской Федерации».

6. Комитету имущественных отношений администрации Пермского муниципального района в течение 5 рабочих дней со дня подписания настоящего распоряжения:

6.1. Направить настоящее распоряжение правообладателям земельных участков, указанных в п. 1 распоряжения;

6.2. Направить настоящее распоряжение в Управление Федеральной службы

государственной регистрации, кадастра и картографии по Пермскому краю;

6.3. Направить настоящее распоряжение в ОАО «МРСК Урала», а также сведения о лицах, являющихся правообладателями земельных участков, сведения о лицах, подавших заявления об учете их прав (обременений прав) на земельные участки, способах связи с ними, копии документов, подтверждающих права указанных лиц на земельные участки;

6.4. Направить в администрации Пальниковского, Кукуштанского и Платошинского сельских поселений настоящее распоряжение для опубликования в порядке, установленном для официального опубликования (обнародования) муниципальных правовых актов уставом поселения.

7. Разместить настоящее распоряжение на сайте Пермского муниципального района www.permraion.ru.

8. Настоящее распоряжение вступает в силу со дня его подписания.

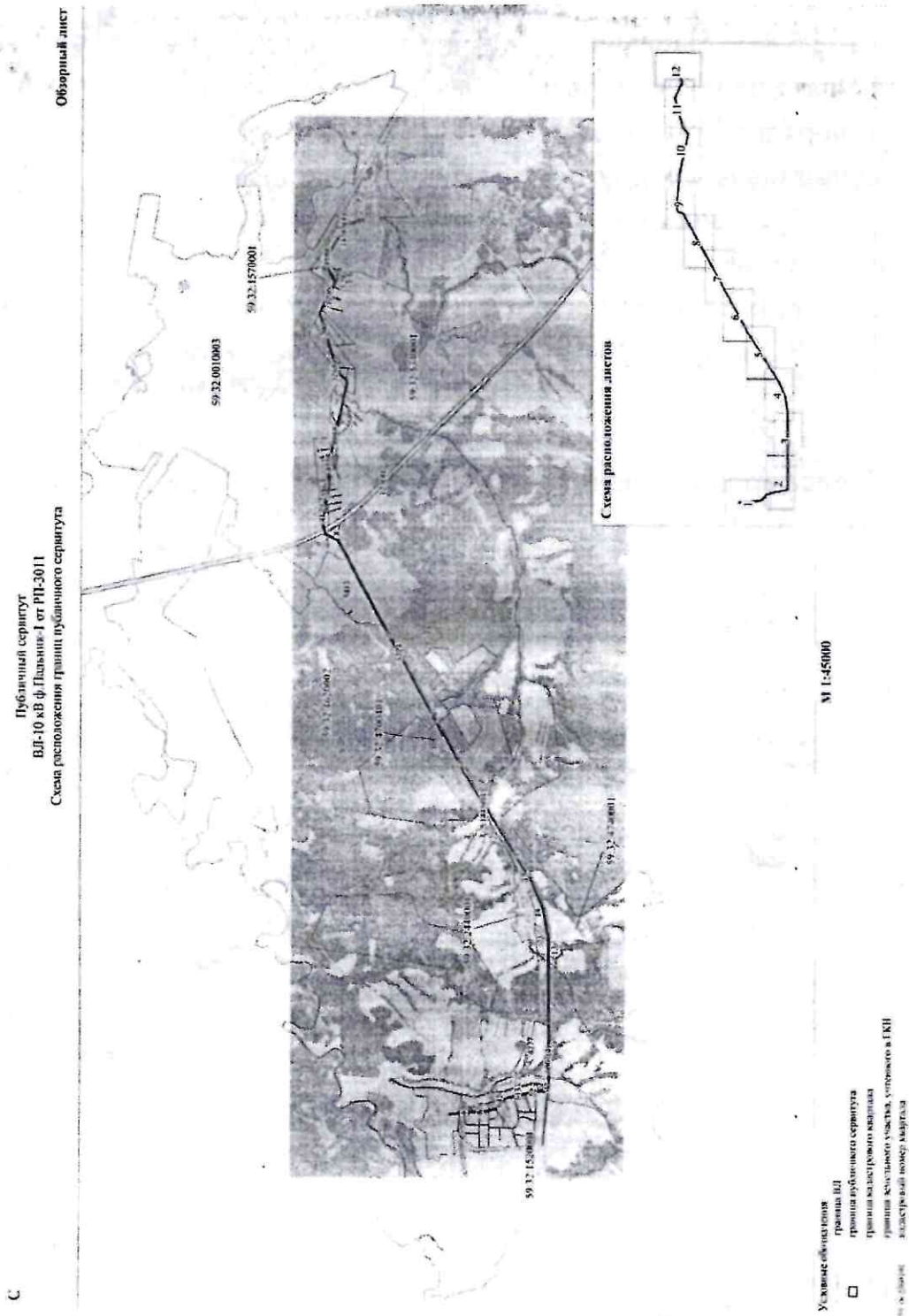
9. Контроль исполнения распоряжения оставляю за собой.

Председатель комитета

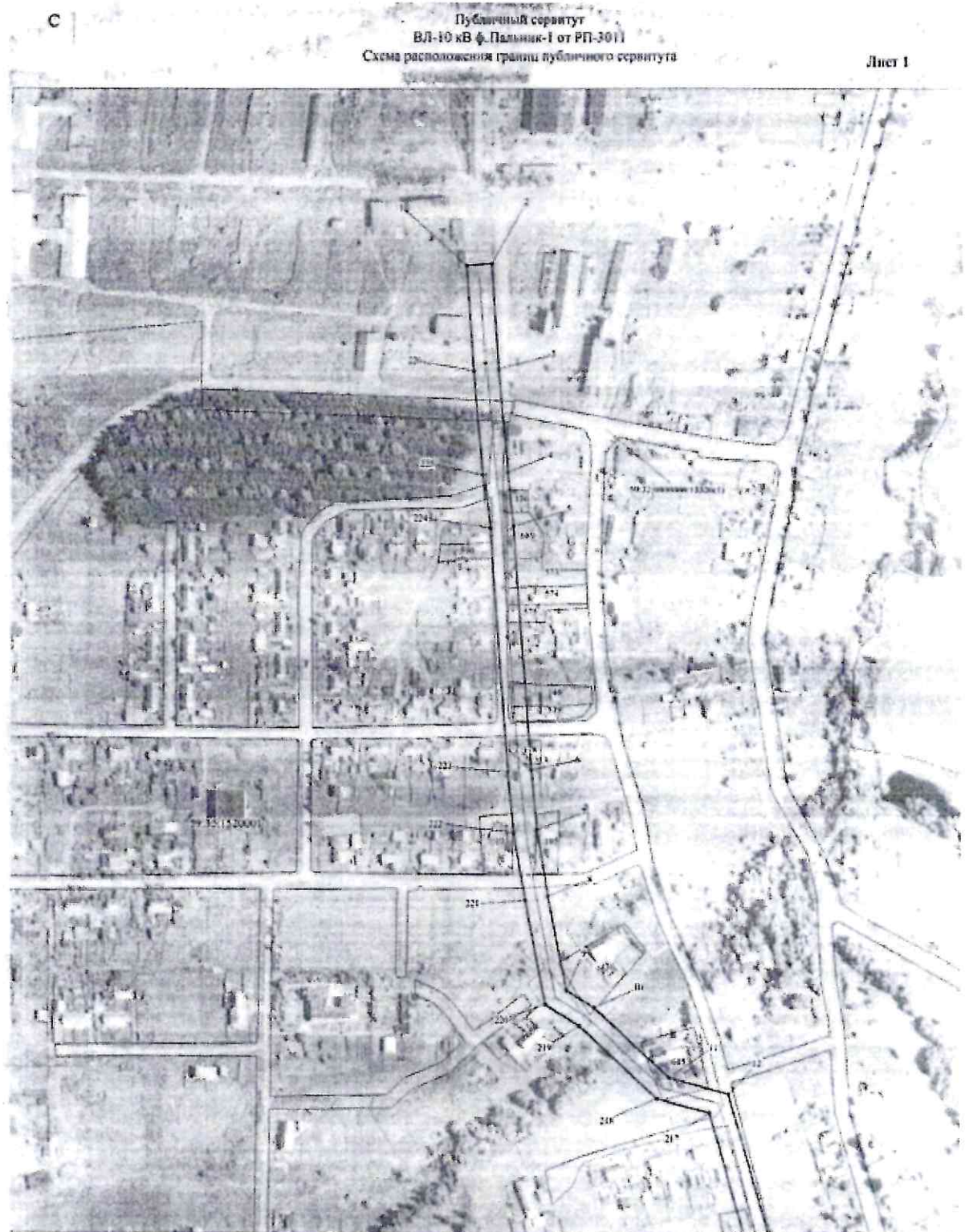


Д.В. Ракицкий

Приложение № 1
к распоряжению
комитета имущественных
отношений администрации
Пермского муниципального района
от 12.05.2022 № 1814



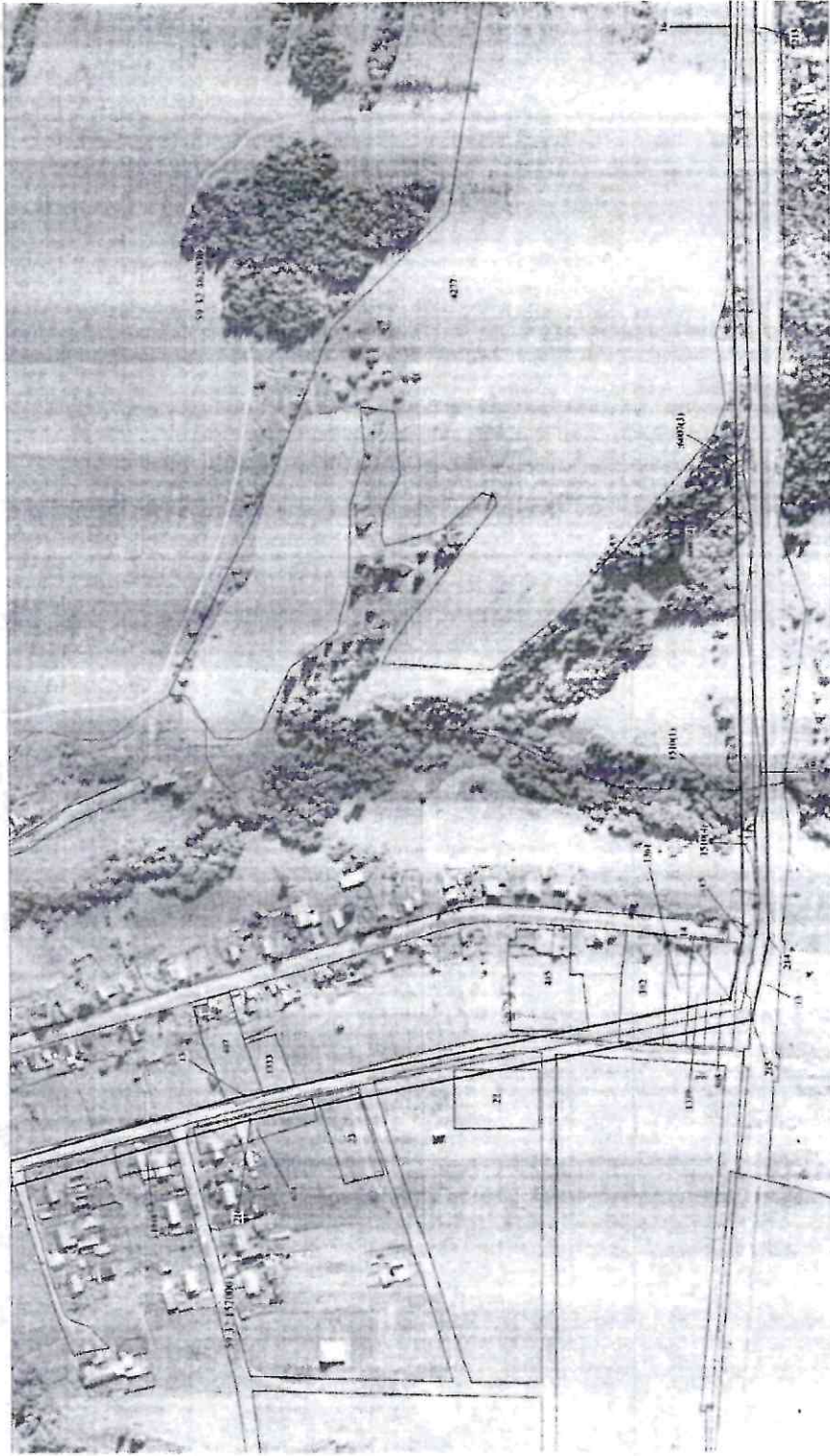
Приложение № 2
к распоряжению
комитета имущественных
отношений администрации
Пермского муниципального района
от 12.05.2022 № 1814



Приложение № 3
к распоряжению
комитета имущественных
отношений администрации
Пермского муниципального района
от 12.05.2022 № 1814

Публичный сервитут
ВЛ-10 кв ф Пальник-1 от РП-3011
Схема расположения границ публичного сервитута

Лист 2

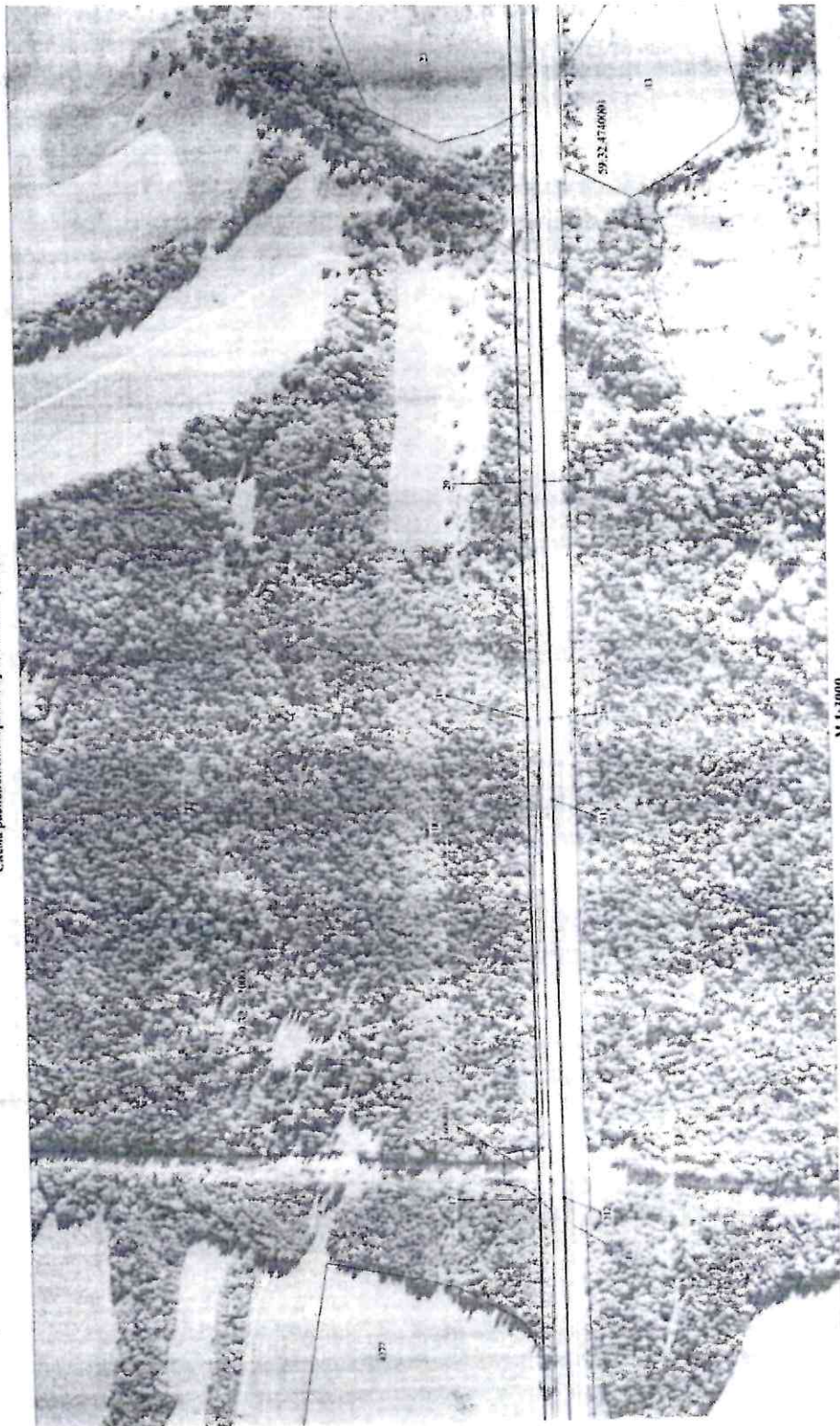


С

Приложение № 4
к распоряжению
комитета имущественных
отношений администрации
Пермского муниципального района
от 12.05.2022 № 1814

Публичный сканрут
ВЛ-10 кв. ф. Пальник-1 от РП-3011
Схема расположения трассы публичного сканрута

Лист 3



М 1:3000

Условные обозначения:
□ граница ВЛ
□ граница публичного сканрута
□ граница кадастрового квартала
□ граница земельного участка, Устьинское И (84)

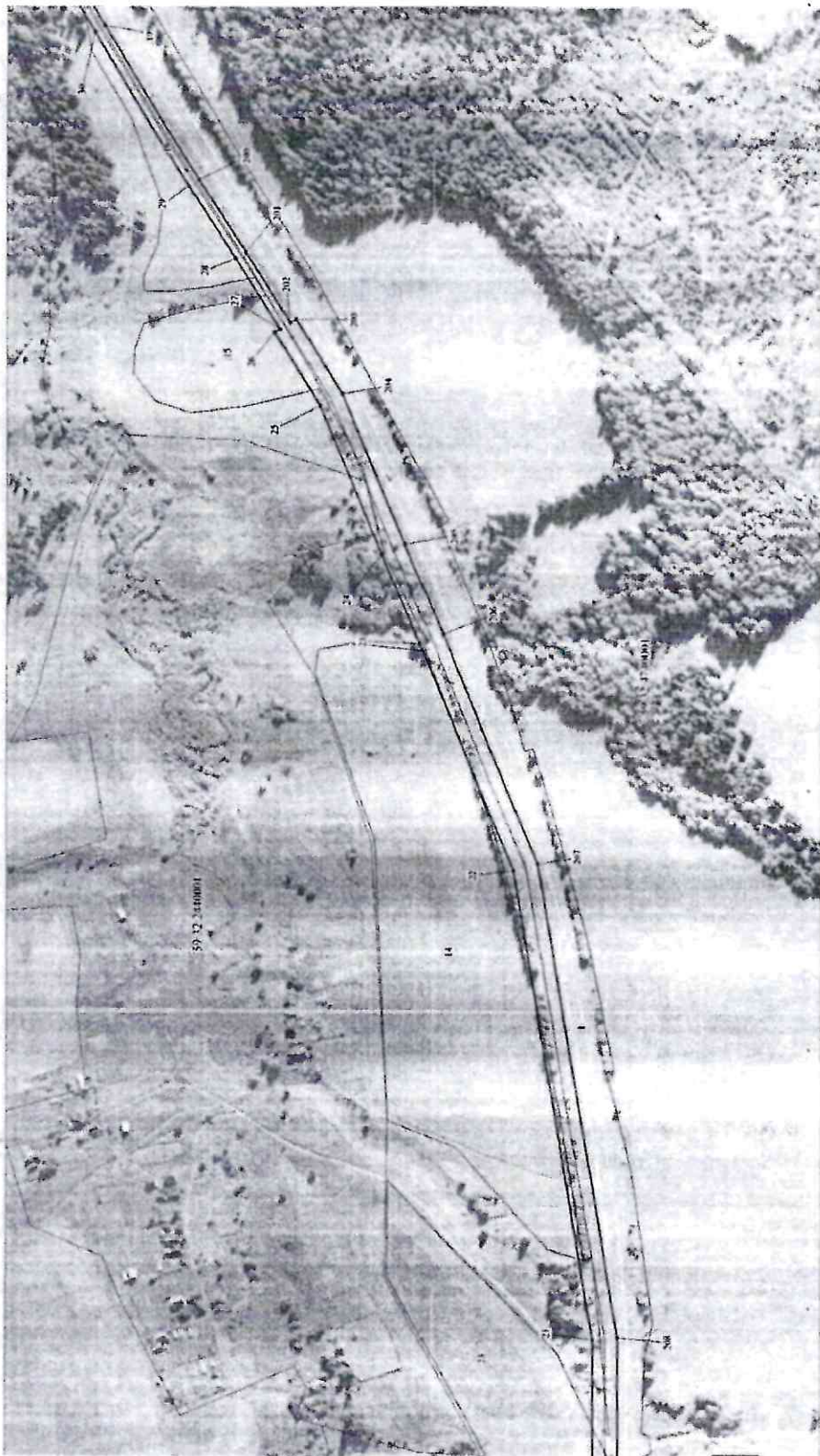
С

Приложение № 5
к распоряжению
комитета имущественных
отношений администрации
Пермского муниципального района
от 12.05.2022 № 1814

С

Публичный сервитут
ВЛ-10 кв. Пальник-1 от РП-3011
Схема расположения границ публичного сервитута

Лист 4



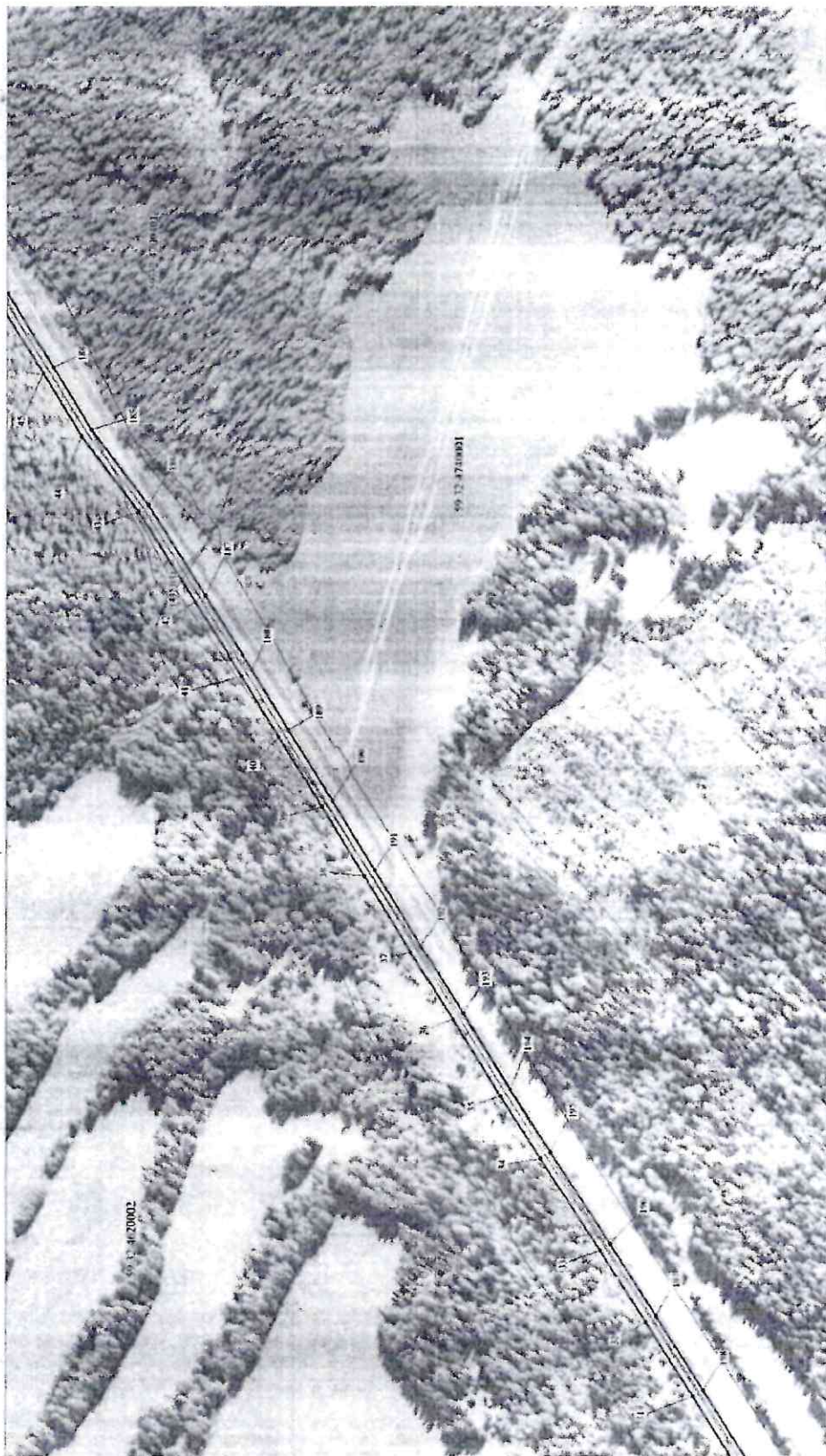
М 1:3000

- Условные обозначения
- граница ВЛ
 - граница публичного сервитута
 - граница кадастрового квартала
 - граница земельного участка, указанного в ПЗН
 - кадастровый номер участка
 - SSR номер земельного участка, указанного в ПЗН
 - характеристика полосы отвода

Приложение № 6
к распоряжению
комитета имущественных
отношений администрации
Пермского муниципального района
от 12.05.2022 № 1814

Публичный сервитут
ВЛ-10 кв.ф. Пальник-1 от РП-3011
Схема расположения границы публичного сервитута

Лист 5



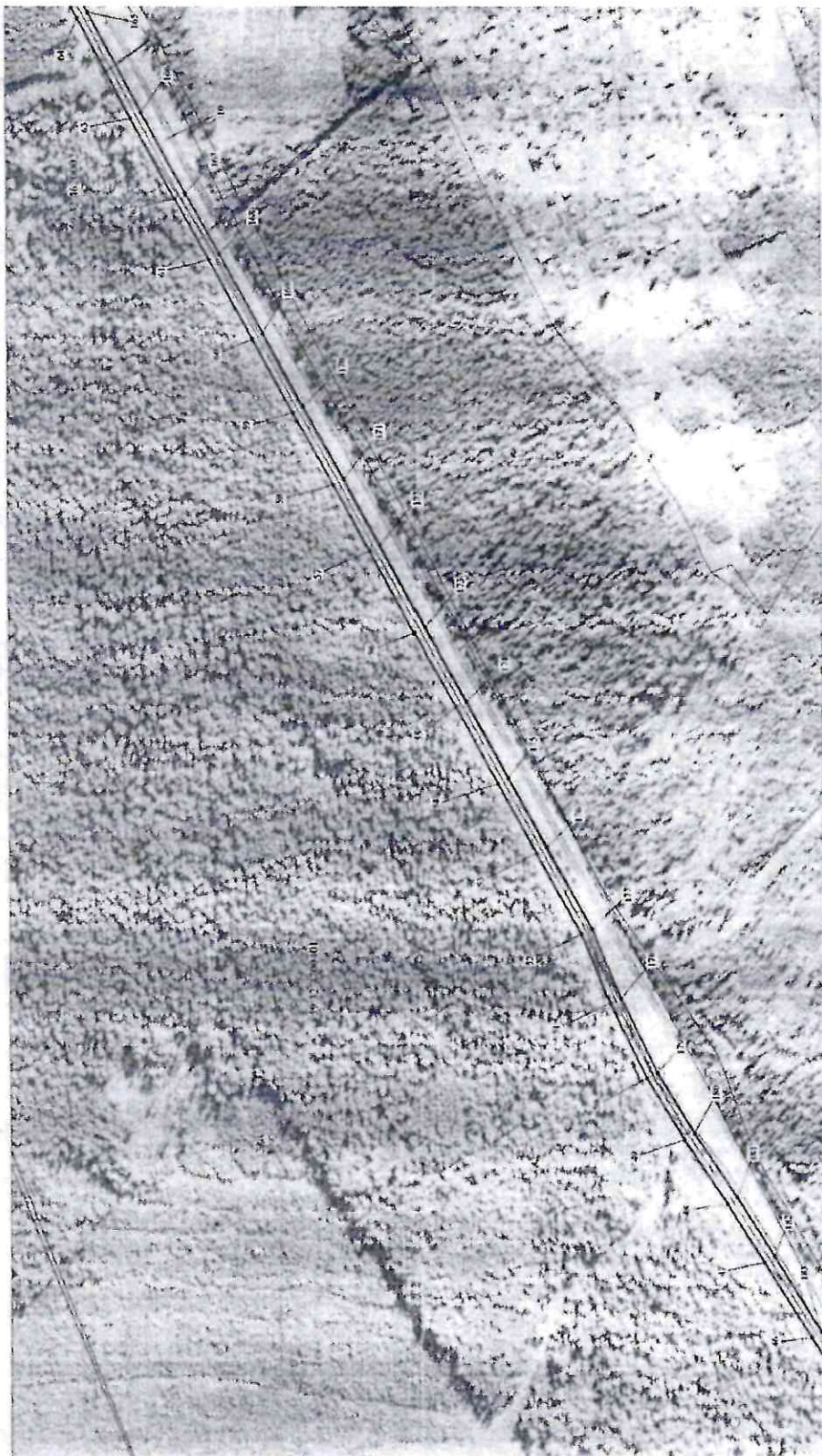
М 1:3000

- Условные обозначения
- граница ВП
 - граница публичного сервитута
 - граница кадастрового квартала
 - граница земельного участка, указанного в ЛМД
 - кадастровый номер квартала
 - номер земельного участка, указанного в ЛМД
 - зарок (рытвина) точки границы

Приложение № 7
к распоряжению
комитета имущественных
отношений администрации
Пермского муниципального района
от 12.05.2022 № 1814

Публичный сервитут
ВД-10 кв. ф. Пальник-1 от РП-3011
Схема расположения грани публичного сервитута

Лист 6



М 1:3000

- Условные обозначения
- граница ВП
 - граница публичного сервитута
 - граница кадастрового участка
 - граница кадастрового участка, расположенного в ГЧП
 - кадастровый номер участка №

4.0.0.2.0000

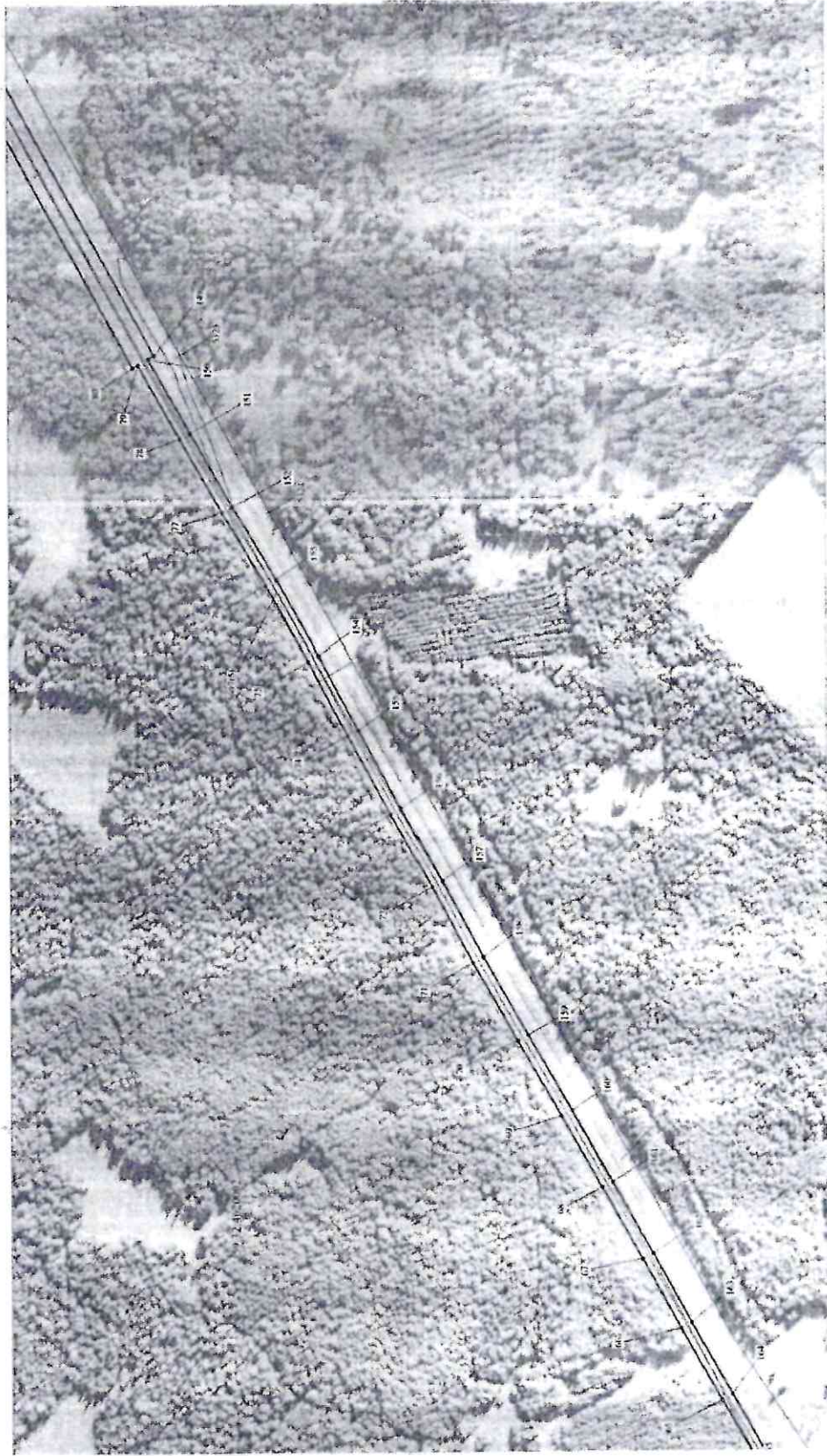
1

Приложение № 8
к распоряжению
комитета имущественных
отношений администрации
Пермского муниципального района
от 12.05.2022 № 1814

С

Публичный сканрут
ВЛ-10 кВ ф.Пальник-1 от РП-3011
Схема расположения границ публичного сканрута

Лист 7



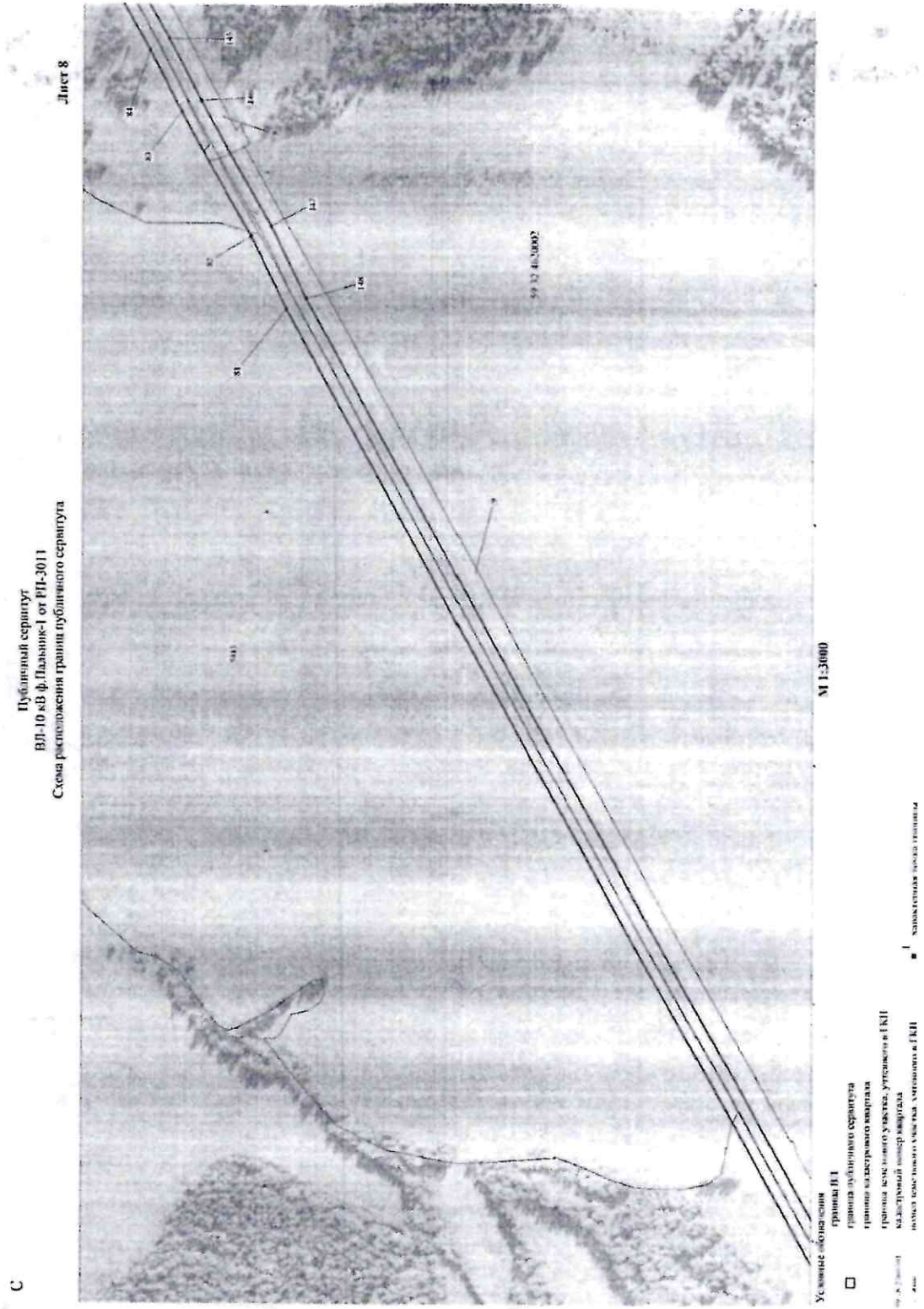
М 1:3000

Условные обозначения

- граница ВЛ
- граница публичного сканрута
- граница кадастрового квартала
- граница кадастрового участка, указанного в ГИИ
- кадастровый номер участка

№ 8/240-01

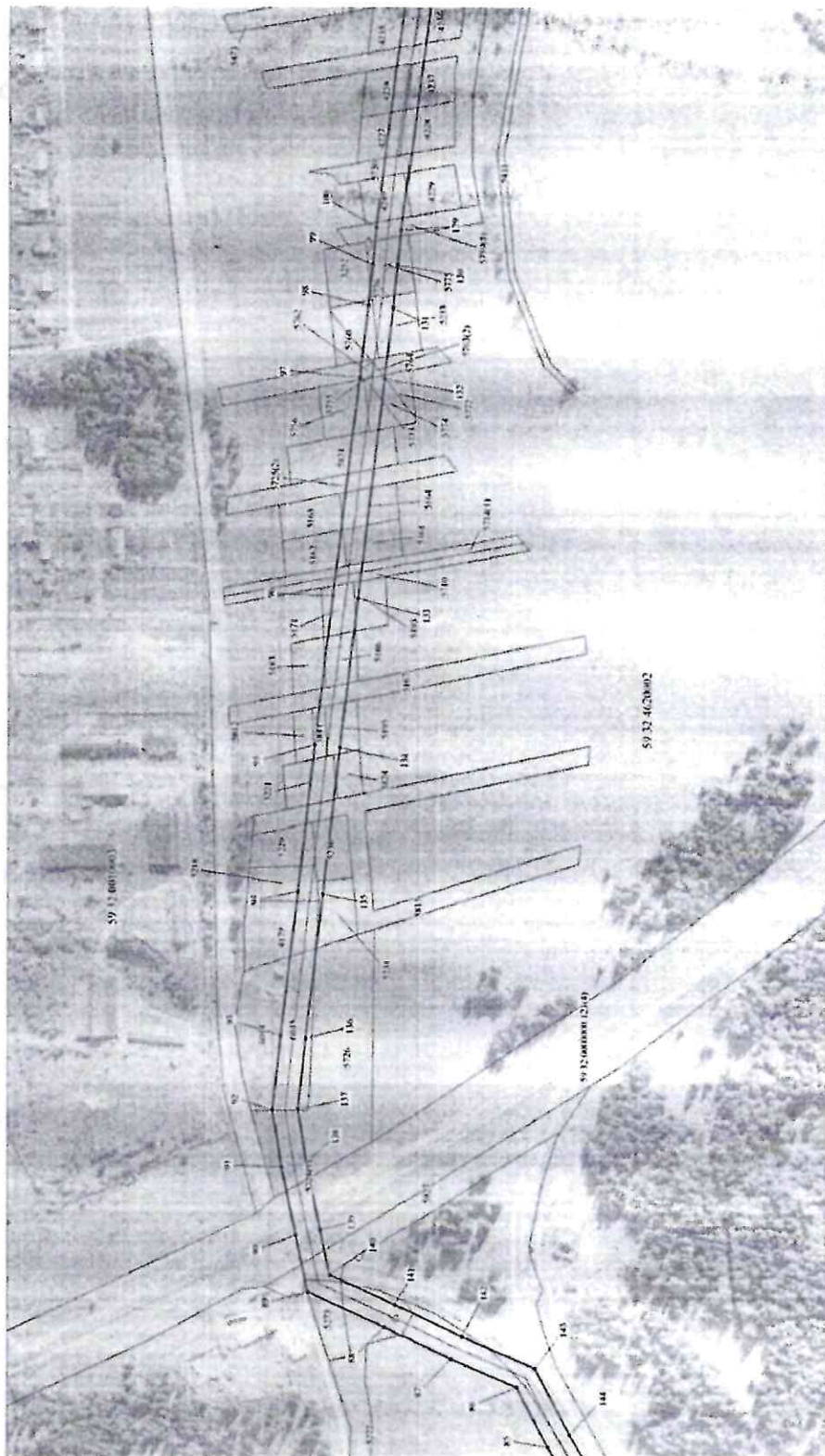
Приложение № 9
к распоряжению
комитета имущественных
отношений администрации
Пермского муниципального района
от 12.05.2022 № 1814



Приложение № 10
к распоряжению
комитета имущественных
отношений администрации
Пермского муниципального района
от 12.05.2022 № 1814

С
Публичный сервитут
ВЛ-10 кв.ф. Пальчик-1 от РП-3011
Схема расположения границ публичного сервитута

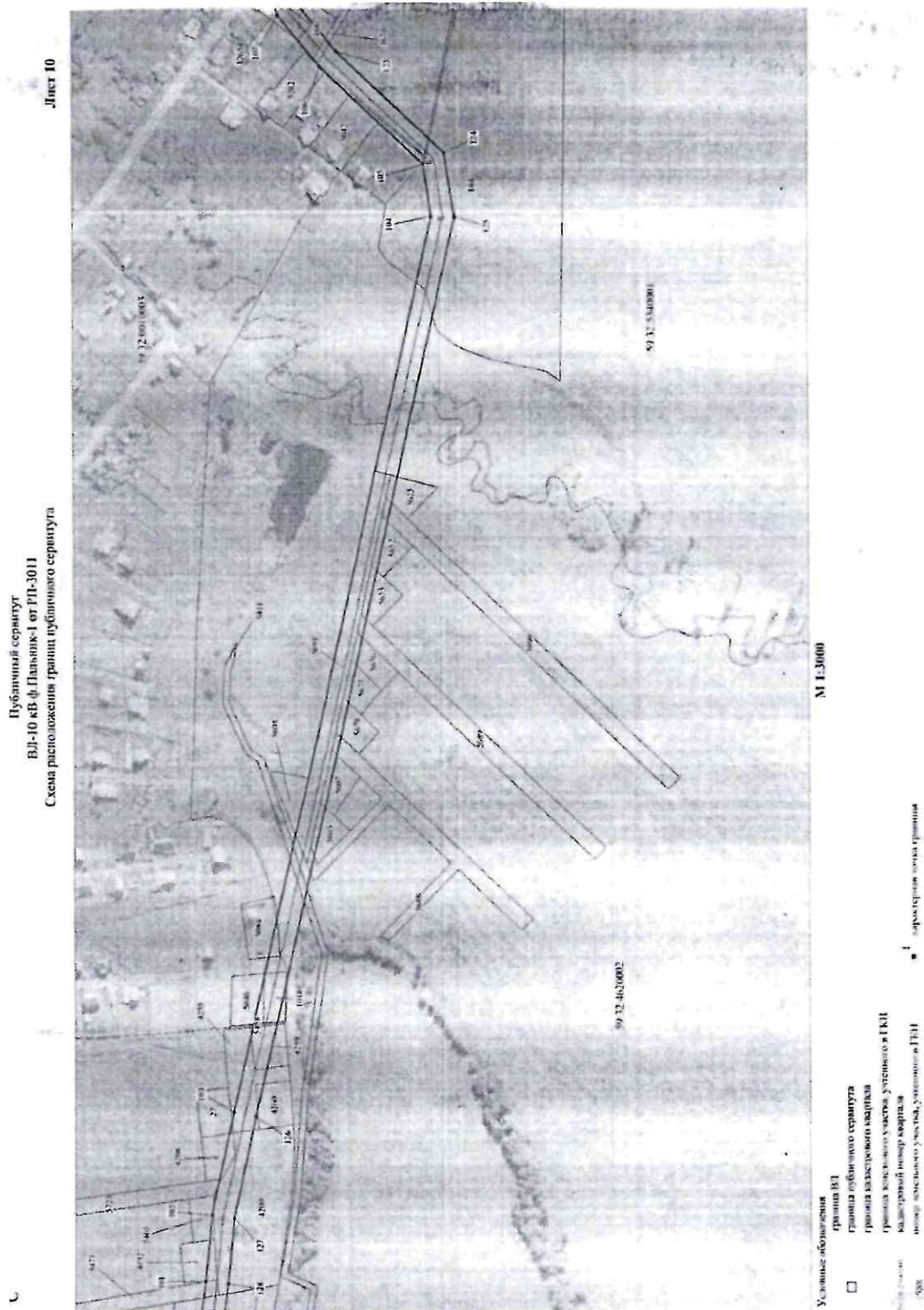
Лист 9



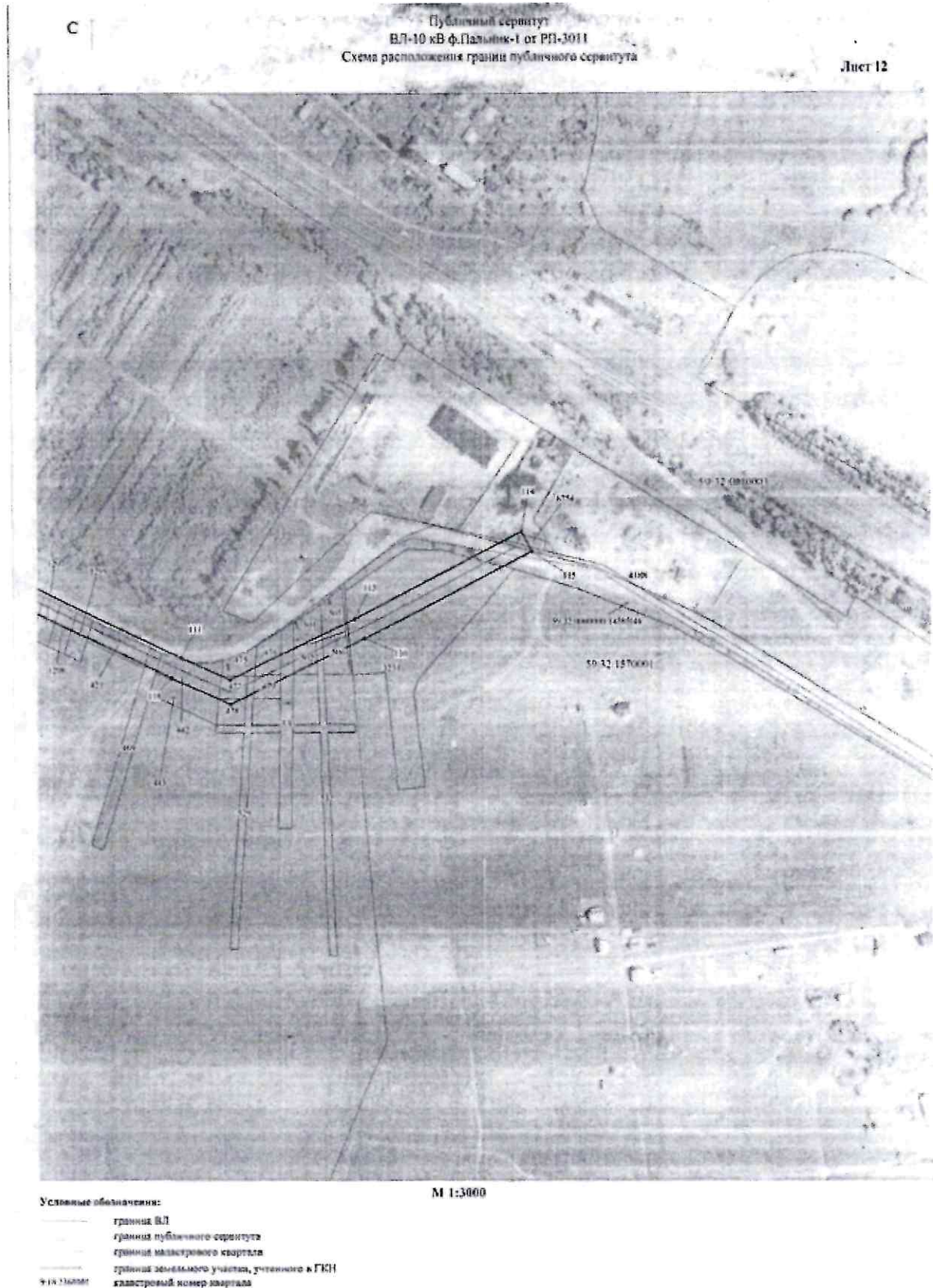
М 1:3000

- Условные обозначения
- граница ИЕИ
 - границы публичного сервитута
 - границы земельного участка
 - границы земельного участка, указанного в ИЕИ
 - кадастровый номер участка

Приложение № 11
к распоряжению
комитета имущественных
отношений администрации
Пермского муниципального района
от 12.05.2022 № 1814



Приложение № 13
к распоряжению
комитета имущественных
отношений администрации
Пермского муниципального района
от 12.05.2022 № 1814



Приложение № 14
к распоряжению
комитета имущественных
отношений администрации
Пермского муниципального района
от 12.05.2022 № 1814

ОПИСАНИЕ МЕСТОПОЛОЖЕНИЯ ГРАНИЦ ПУБЛИЧНОГО СЕРВИТУТА ПО ОБЪЕКТУ ВЛ-10 КВ.Ф.ПАЛЬНИК-1 ОТ РП-3011 ПЕРМСКИЙ КРАЙ, ПЕРМСКИЙ РАЙОН (наименование)				
Сведения о местоположении границ объекта				
1. Система координат МСК-59, зона 2				
2. Сведения о характерных точках границ объекта				
Обозначени е характерн ых точек границ	Координаты, м		Метод определения координат и средняя квадратическая погрешность положения характерной точки (M _t), м	Описание закреплен ия точки
	X	Y		
1	2	3	4	5
1	474552.74	2235959.65	Геодезический метод; M _t =0,1	-
2	474554.38	2235980.60	Геодезический метод; M _t =0,1	-
3	474459.04	2235987.07	Геодезический метод; M _t =0,1	-
4	474365.52	2235995.50	Геодезический метод; M _t =0,1	-
5	474316.86	2236000.80	Геодезический метод; M _t =0,1	-
6	474097.28	2236017.22	Геодезический метод; M _t =0,1	-
7	474043.56	2236022.54	Геодезический метод; M _t =0,1	-
8	473983.88	2236032.30	Геодезический метод; M _t =0,1	-
9	473899.93	2236048.82	Геодезический метод; M _t =0,1	-
10	473884.11	2236073.63	Геодезический метод; M _t =0,1	-
11	473821.16	2236140.56	Геодезический метод; M _t =0,1	-
12	473806.34	2236193.25	Геодезический метод; M _t =0,1	-
13	473592.56	2236252.83	Геодезический метод; M _t =0,1	-
14	473190.64	2236333.70	Геодезический метод; M _t =0,1	-
15	473179.52	2236386.45	Геодезический метод; M _t =0,1	-
16	473185.51	2237147.88	Геодезический метод; M _t =0,1	-
17	473185.71	2237362.40	Геодезический метод; M _t =0,1	-
18	473188.26	2237705.30	Геодезический метод; M _t =0,1	-
19	473187.64	2237775.48	Геодезический метод; M _t =0,1	-
20	473190.11	2237978.68	Геодезический метод; M _t =0,1	-
21	473191.87	2238510.27	Геодезический метод; M _t =0,1	-
22	473258.47	2238909.31	Геодезический метод; M _t =0,1	-
23	473337.14	2239099.57	Геодезический метод; M _t =0,1	-
24	473369.22	2239174.42	Геодезический метод; M _t =0,1	-
25	473421.34	2239299.83	Геодезический метод; M _t =0,1	-
26	473459.49	2239360.53	Геодезический метод; M _t =0,1	-
27	473455.09	2239363.27	Геодезический метод; M _t =0,1	-

Приложение № 15
к распоряжению
комитета имущественных
отношений администрации
Пермского муниципального района
от 12.05.2022 № 1814

28	473492.12	2239422.83	Геодезический метод; Mt=0,1	-
29	473531.73	2239484.82	Геодезический метод; Mt=0,1	-
30	473611.22	2239611.78	Геодезический метод; Mt=0,1	-
31	473650.26	2239675.35	Геодезический метод; Mt=0,1	-
32	473689.67	2239739.04	Геодезический метод; Mt=0,1	-
33	473727.46	2239799.99	Геодезический метод; Mt=0,1	-
34	473776.89	2239877.30	Геодезический метод; Mt=0,1	-
35	473810.58	2239930.03	Геодезический метод; Mt=0,1	-
36	473849.95	2239994.98	Геодезический метод; Mt=0,1	-
37	473884.65	2240051.74	Геодезический метод; Mt=0,1	-
38	473923.54	2240115.86	Геодезический метод; Mt=0,1	-
39	473959.03	2240174.38	Геодезический метод; Mt=0,1	-
40	473995.48	2240233.72	Геодезический метод; Mt=0,1	-
41	474026.25	2240284.34	Геодезический метод; Mt=0,1	-
42	474064.59	2240346.14	Геодезический метод; Mt=0,1	-
43	474111.69	2240423.20	Геодезический метод; Mt=0,1	-
44	474159.43	2240486.24	Геодезический метод; Mt=0,1	-
45	474191.71	2240538.63	Геодезический метод; Mt=0,1	-
46	474229.98	2240600.41	Геодезический метод; Mt=0,1	-
47	474270.47	2240665.19	Геодезический метод; Mt=0,1	-
48	474301.65	2240714.82	Геодезический метод; Mt=0,1	-
49	474337.41	2240769.52	Геодезический метод; Mt=0,1	-
50	474368.43	2240821.06	Геодезический метод; Mt=0,1	-
51	474398.29	2240885.50	Геодезический метод; Mt=0,1	-
52	474422.65	2240944.49	Геодезический метод; Mt=0,1	-
53	474459.46	2241011.93	Геодезический метод; Mt=0,1	-
54	474491.32	2241069.65	Геодезический метод; Mt=0,1	-
55	474526.67	2241134.70	Геодезический метод; Mt=0,1	-
56	474560.69	2241196.42	Геодезический метод; Mt=0,1	-
57	474597.67	2241264.01	Геодезический метод; Mt=0,1	-
58	474628.02	2241319.77	Геодезический метод; Mt=0,1	-
59	474661.90	2241381.49	Геодезический метод; Mt=0,1	-
60	474695.35	2241443.65	Геодезический метод; Mt=0,1	-
61	474731.23	2241509.49	Геодезический метод; Mt=0,1	-
62	474759.83	2241561.22	Геодезический метод; Mt=0,1	-
63	474796.28	2241628.19	Геодезический метод; Mt=0,1	-

Приложение № 16
к распоряжению
комитета имущественных
отношений администрации
Пермского муниципального района
от 12.05.2022 № 1814

64	474841.07	2241710.37	Геодезический метод; Mt=0,1	-
65	474872.53	2241766.92	Геодезический метод; Mt=0,1	-
66	474906.19	2241827.73	Геодезический метод; Mt=0,1	-
67	474937.97	2241886.22	Геодезический метод; Mt=0,1	-
68	474971.42	2241947.45	Геодезический метод; Mt=0,1	-
69	475005.11	2242008.05	Геодезический метод; Mt=0,1	-
70	475041.31	2242072.63	Геодезический метод; Mt=0,1	-
71	475078.58	2242139.36	Геодезический метод; Mt=0,1	-
72	475112.33	2242203.38	Геодезический метод; Mt=0,1	-
73	475146.29	2242264.90	Геодезический метод; Mt=0,1	-
74	475181.72	2242332.14	Геодезический метод; Mt=0,1	-
75	475214.68	2242394.47	Геодезический метод; Mt=0,1	-
76	475249.84	2242458.24	Геодезический метод; Mt=0,1	-
77	475286.37	2242520.16	Геодезический метод; Mt=0,1	-
78	475321.28	2242583.51	Геодезический метод; Mt=0,1	-
79	475355.88	2242646.61	Геодезический метод; Mt=0,1	-
80	475360.43	2242644.11	Геодезический метод; Mt=0,1	-
81	475951.78	2243725.36	Геодезический метод; Mt=0,1	-
82	475984.91	2243793.81	Геодезический метод; Mt=0,1	-
83	476050.29	2243910.86	Геодезический метод; Mt=0,1	-
84	476080.43	2243966.43	Геодезический метод; Mt=0,1	-
85	476112.09	2244020.66	Геодезический метод; Mt=0,1	-
86	476138.01	2244071.44	Геодезический метод; Mt=0,1	-
87	476192.94	2244095.69	Геодезический метод; Mt=0,1	-
88	476248.16	2244122.79	Геодезический метод; Mt=0,1	-
89	476312.19	2244152.77	Геодезический метод; Mt=0,1	-
90	476322.11	2244201.61	Геодезический метод; Mt=0,1	-
91	476333.97	2244259.30	Геодезический метод; Mt=0,1	-
92	476341.67	2244307.09	Геодезический метод; Mt=0,1	-
93	476334.98	2244368.97	Геодезический метод; Mt=0,1	-
94	476320.78	2244490.96	Геодезический метод; Mt=0,1	-
95	476306.85	2244615.35	Геодезический метод; Mt=0,1	-
96	476291.85	2244740.50	Геодезический метод; Mt=0,1	-
97	476270.15	2244925.47	Геодезический метод; Mt=0,1	-
98	476263.07	2244986.71	Геодезический метод; Mt=0,1	-
99	476259.78	2245020.81	Геодезический метод; Mt=0,1	-

Приложение № 17
к распоряжению
комитета имущественных
отношений администрации
Пермского муниципального района
от 12.05.2022 № 1814

100	476256.90	2245052.37	Геодезический метод; Mt=0,1	-
101	476230.40	2245257.21	Геодезический метод; Mt=0,1	-
102	476224.65	2245321.15	Геодезический метод; Mt=0,1	-
103	476203.95	2245419.37	Геодезический метод; Mt=0,1	-
104	476017.33	2246260.10	Геодезический метод; Mt=0,1	-
105	476024.49	2246308.83	Геодезический метод; Mt=0,1	-
106	476121.16	2246398.71	Геодезический метод; Mt=0,1	-
107	476159.59	2246446.54	Геодезический метод; Mt=0,1	-
108	476243.23	2246743.18	Геодезический метод; Mt=0,1	-
109	476367.48	2247168.93	Геодезический метод; Mt=0,1	-
110	476397.85	2247267.53	Геодезический метод; Mt=0,1	-
111	476209.94	2247659.13	Геодезический метод; Mt=0,1	-
112	476189.16	2247705.68	Геодезический метод; Mt=0,1	-
113	476246.43	2247822.66	Геодезический метод; Mt=0,1	-
114	476328.13	2247981.69	Геодезический метод; Mt=0,1	-
115	476309.41	2247991.23	Геодезический метод; Mt=0,1	-
116	476227.68	2247832.12	Геодезический метод; Mt=0,1	-
117	476166.02	2247706.00	Геодезический метод; Mt=0,1	-
118	476190.85	2247650.38	Геодезический метод; Mt=0,1	-
119	476375.32	2247265.76	Геодезический метод; Mt=0,1	-
120	476347.34	2247174.92	Геодезический метод; Mt=0,1	-
121	476223.06	2246749.02	Геодезический метод; Mt=0,1	-
122	476140.53	2246456.34	Геодезический метод; Mt=0,1	-
123	476105.75	2246413.06	Геодезический метод; Mt=0,1	-
124	476004.78	2246319.17	Геодезический метод; Mt=0,1	-
125	475995.98	2246259.23	Геодезический метод; Mt=0,1	-
126	476183.43	2245414.90	Геодезический метод; Mt=0,1	-
127	476203.85	2245317.95	Геодезический метод; Mt=0,1	-
128	476209.52	2245254.90	Геодезический метод; Mt=0,1	-
129	476236.02	2245050.13	Геодезический метод; Mt=0,1	-
130	476238.82	2245020.62	Геодезический метод; Mt=0,1	-
131	476242.19	2244984.55	Геодезический метод; Mt=0,1	-
132	476249.16	2244923.98	Геодезический метод; Mt=0,1	-
133	476270.99	2244738.08	Геодезический метод; Mt=0,1	-
134	476285.99	2244612.91	Геодезический метод; Mt=0,1	-
135	476299.92	2244488.58	Геодезический метод; Mt=0,1	-

Приложение № 18
к распоряжению
комитета имущественных
отношений администрации
Пермского муниципального района
от 12.05.2022 № 1814

136	476314.12	2244366.61	Геодезический метод; Mt=0,1	-
137	476320.49	2244307.64	Геодезический метод; Mt=0,1	-
138	476313.31	2244263.08	Геодезический метод; Mt=0,1	-
139	476301.53	2244205.81	Геодезический метод; Mt=0,1	-
140	476293.71	2244167.31	Геодезический метод; Mt=0,1	-
141	476239.08	2244141.73	Геодезический метод; Mt=0,1	-
142	476184.07	2244114.73	Геодезический метод; Mt=0,1	-
143	476122.70	2244087.63	Геодезический метод; Mt=0,1	-
144	476093.66	2244030.74	Геодезический метод; Mt=0,1	-
145	476062.13	2243976.73	Геодезический метод; Mt=0,1	-
146	476031.86	2243920.92	Геодезический метод; Mt=0,1	-
147	475966.31	2243803.58	Геодезический метод; Mt=0,1	-
148	475933.11	2243734.98	Геодезический метод; Mt=0,1	-
149	475342.04	2242654.19	Геодезический метод; Mt=0,1	-
150	475347.12	2242651.41	Геодезический метод; Mt=0,1	-
151	475312.52	2242588.33	Геодезический метод; Mt=0,1	-
152	475277.69	2242525.12	Геодезический метод; Mt=0,1	-
153	475241.16	2242463.20	Геодезический метод; Mt=0,1	-
154	475205.88	2242399.23	Геодезический метод; Mt=0,1	-
155	475172.88	2242336.80	Геодезический метод; Mt=0,1	-
156	475137.49	2242269.64	Геодезический метод; Mt=0,1	-
157	475103.53	2242208.12	Геодезический метод; Mt=0,1	-
158	475069.80	2242144.14	Геодезический метод; Mt=0,1	-
159	475032.59	2242077.51	Геодезический метод; Mt=0,1	-
160	474996.37	2242012.93	Геодезический метод; Mt=0,1	-
161	474962.66	2241952.27	Геодезический метод; Mt=0,1	-
162	474929.19	2241891.00	Геодезический метод; Mt=0,1	-
163	474897.43	2241832.53	Геодезический метод; Mt=0,1	-
164	474863.79	2241771.78	Геодезический метод; Mt=0,1	-
165	474832.31	2241715.19	Геодезический метод; Mt=0,1	-
166	474787.50	2241632.97	Геодезический метод; Mt=0,1	-
167	474751.07	2241566.02	Геодезический метод; Mt=0,1	-
168	474722.47	2241514.31	Геодезический метод; Mt=0,1	-
169	474686.55	2241448.41	Геодезический метод; Mt=0,1	-
170	474653.12	2241386.27	Геодезический метод; Mt=0,1	-
171	474619.24	2241324.57	Геодезический метод; Mt=0,1	-

Приложение № 19
к распоряжению
комитета имущественных
отношений администрации
Пермского муниципального района
от 12.05.2022 № 1814

172	474588.89	2241268.79	Геодезический метод; Mt=0,1	-
173	474551.93	2241201.24	Геодезический метод; Mt=0,1	-
174	474517.89	2241139.50	Геодезический метод; Mt=0,1	-
175	474482.54	2241074.45	Геодезический метод; Mt=0,1	-
176	474450.70	2241016.75	Геодезический метод; Mt=0,1	-
177	474413.61	2240948.81	Геодезический метод; Mt=0,1	-
178	474389.13	2240889.52	Геодезический метод; Mt=0,1	-
179	474359.59	2240825.76	Геодезический метод; Mt=0,1	-
180	474328.93	2240774.84	Геодезический метод; Mt=0,1	-
181	474293.23	2240720.22	Геодезический метод; Mt=0,1	-
182	474261.99	2240670.51	Геодезический метод; Mt=0,1	-
183	474221.48	2240605.69	Геодезический метод; Mt=0,1	-
184	474183.21	2240543.89	Геодезический метод; Mt=0,1	-
185	474151.17	2240491.90	Геодезический метод; Mt=0,1	-
186	474103.41	2240428.84	Геодезический метод; Mt=0,1	-
187	474056.07	2240351.38	Геодезический метод; Mt=0,1	-
188	474017.73	2240289.58	Геодезический метод; Mt=0,1	-
189	473986.94	2240238.94	Геодезический метод; Mt=0,1	-
190	473950.49	2240179.58	Геодезический метод; Mt=0,1	-
191	473914.98	2240121.04	Геодезический метод; Mt=0,1	-
192	473876.11	2240056.94	Геодезический метод; Mt=0,1	-
193	473841.41	2240000.18	Геодезический метод; Mt=0,1	-
194	473802.08	2239935.31	Геодезический метод; Mt=0,1	-
195	473768.47	2239882.68	Геодезический метод; Mt=0,1	-
196	473719.00	2239805.31	Геодезический метод; Mt=0,1	-
197	473681.17	2239744.30	Геодезический метод; Mt=0,1	-
198	473641.74	2239680.59	Геодезический метод; Mt=0,1	-
199	473602.72	2239617.06	Геодезический метод; Mt=0,1	-
200	473523.27	2239490.16	Геодезический метод; Mt=0,1	-
201	473483.66	2239428.17	Геодезический метод; Mt=0,1	-
202	473446.59	2239368.55	Геодезический метод; Mt=0,1	-
203	473441.66	2239371.61	Геодезический метод; Mt=0,1	-
204	473402.67	2239309.60	Геодезический метод; Mt=0,1	-
205	473349.85	2239182.53	Геодезический метод; Mt=0,1	-
206	473317.78	2239107.71	Геодезический метод; Mt=0,1	-
207	473238.15	2238915.11	Геодезический метод; Mt=0,1	-

Приложение № 20
к распоряжению
комитета имущественных
отношений администрации
Пермского муниципального района
от 12.05.2022 № 1814

208	473170.88	2238512.02	Геодезический метод; Mт=0,1	-
209	473169.11	2237978.73	Геодезический метод; Mт=0,1	-
210	473166.64	2237775.48	Геодезический метод; Mт=0,1	-
211	473167.26	2237705.23	Геодезический метод; Mт=0,1	-
212	473164.71	2237362.65	Геодезический метод; Mт=0,1	-
213	473164.51	2237147.94	Геодезический метод; Mт=0,1	-
214	473158.51	2236384.14	Геодезический метод; Mт=0,1	-
215	473172.59	2236315.98	Геодезический метод; Mт=0,1	-
216	473587.72	2236232.38	Геодезический метод; Mт=0,1	-
217	473789.32	2236176.20	Геодезический метод; Mт=0,1	-
218	473802.34	2236129.93	Геодезический метод; Mт=0,1	-
219	473867.47	2236060.67	Геодезический метод; Mт=0,1	-
220	473887.06	2236029.95	Геодезический метод; Mт=0,1	-
221	473980.16	2236011.63	Геодезический метод; Mт=0,1	-
222	474040.83	2236001.71	Геодезический метод; Mт=0,1	-
223	474095.40	2235996.30	Геодезический метод; Mт=0,1	-
224	474315.08	2235979.87	Геодезический метод; Mт=0,1	-
225	474363.40	2235974.61	Геодезический метод; Mт=0,1	-
226	474457.52	2235966.12	Геодезический метод; Mт=0,1	-
1	474552.74	2235959.65	Геодезический метод; Mт=0,1	-

